



にこにこ

平成30年度
1年学年通信
5月号
4月25日

元気いっぱい1年生 学校にもなれてきました！

さわやかな風を感じる、新緑の気持ちよい季節となりました。初めは不安気だった子どもたちも学校に慣れ、元気いっぱいの学校生活を送っています。登校すると元気に挨拶をし、道具箱やランドセルの片付けなどをだんだん上手にできるようになりました。初めての給食、掃除、5時間授業と活動を広げてきました。20分間の休み時間は一目散に外に飛び出していきます。頼もしい限りです。これからも、学習に遊びに、体全体で楽しんで友達との関わりを深めていけるよう支援します。

今までがんばってきた子どもたちですが、そろそろ疲れが出てくるかもしれません。生活リズムを振り返り、十分な休養をとって、ゴールデンウィーク後も元気に登校できるようご協力をお願いいたします。



5月の行事予定

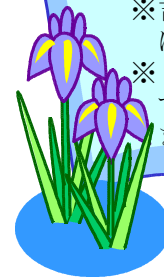
- | | | |
|--------|--------------|-------------------------|
| 1日(火) | 遠足 ☆お弁当 | 下校 13:10頃 |
| 2日(水) | 代休日 | |
| 3日(木) | 憲法記念日 | |
| 4日(金) | みどりの日 | |
| 5日(土) | こどもの日 | |
| 7日(月) | 全校集会 | |
| | 全校コース別下校 | 下校 15:10 中止の場合 14:50 |
| 8日(火) | 体力テスト1・2時間目 | |
| | 家庭訪問 40分 | 4時間授業 下校 13:00 |
| 9日(水) | 家庭訪問 40分 | 4時間授業 下校 13:00 |
| | 聴力検査 (3・4組) | |
| 10日(木) | 家庭訪問 40分 | 4時間授業 下校 13:00 |
| | 聴力検査 (1・2組) | |
| 11日(金) | 家庭訪問 40分 | 4時間授業 下校 13:00 体力テスト予備日 |
| 15日(火) | あいさつ運動 耳鼻科検診 | 集金日 |
| 18日(金) | 児童集会 心電図検査 | |
| 19日(土) | P T A資源回収 | |
| 22日(火) | 眼科検診 尿検査 | |
| 23日(水) | 尿検査予備日 | |
| 24日(木) | 歯科検診 | |
| 30日(水) | 全校草取り 尿検査予備日 | |



5月の集金

給食費	4,800円
PTA会費	1,200円
学習費	1,000円

合計 7,000円
 ※吉浜小に兄、姉がいる家庭は5,800円になります。
 ※15日に引き落としされます。残高の確認をお願いします。



6月の主な予定

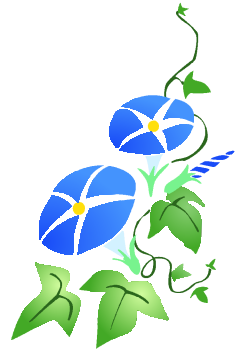
- | | |
|--------|-------|
| 1日(金) | 全校集会 |
| 4日(月) | 4時間授業 |
| 5日(火) | 内科検診 |
| 7日(木) | 避難訓練 |
| 11日(月) | 集金日 |
| 22日(金) | 給食試食会 |
| 29日(金) | 4時間授業 |

体操服と名札について

- ・体操服に着替えるときは、衛生面・健康面を考え、下着を脱ぐように指導しています。下着を着用する場合は、替えの下着の用意をお願いします。(下着は無地かつ白色を基調としたもの、ベージュ色は可)です。また、下着が体操服からはみ出さないもの(袖から出ない)をお願いします。
- ・服に名札を付ける用具は、簡素なものでお願いします

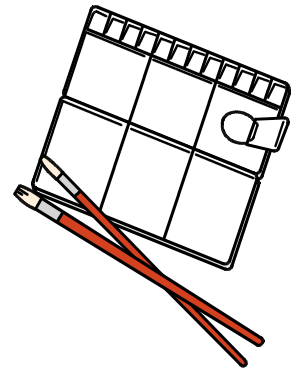
アサガオの種まきについて

ゴールデンウィーク明けにアサガオの種をまきます。5月7日(月)までに、500mlのペットボトルを持たせてください。じょうろの代わりに使います。記名をお願いします。キャップは使わないので、取って持たせてください。



絵の具セットと鍵盤ハーモニカの注文について

4月28日(土)の授業参観の日に、図工の授業で使う絵の具セットと、音楽の授業で使う鍵盤ハーモニカの見本を1年1組隣の理科室に展示します。学校での購入を希望される方は、5月9日(水)までに申し込み袋に必要事項を記入し、おつりのないよう代金を入れて封をして、お子さんに持たせてください。申し込み袋は理科室に置いておきますので、必要な袋をお取りください。



写真の注文について

4月28日(土)の授業参観の日に、学級写真を掲示します。申し込み袋はお子さんに渡します。購入を希望される方は、5月10日(木)までに必要事項を記入し、おつりのないよう代金を入れて封をして、お子さんに持たせてください。



親子下校について

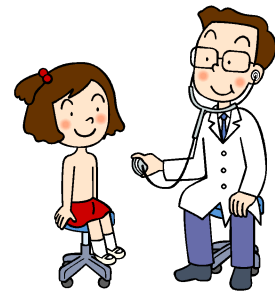
4月28(土)の授業参観の日は、PTA総会后に親子下校があります。よろしくをお願いします。

尿検査について

容器を5月21日(月)に持ち帰り、翌朝の尿を採り、5月22日(火)に提出となります。尿検査は朝採った尿をその日のうちに検査に出さないと正しい結果がでません。全員提出できるようご協力ください。

内科検診(結核)問診票について

内科検診のための問診票を5月11日(金)にお渡しします。5月15日(火)までに記入して提出をお願いします。



フッ化物洗口について

吉浜小学校では、全学年が歯みがきの後にフッ化物洗口を行っています。同意書を5月11日(金)にお渡しします。5月15日(火)までに提出をお願いします。