

# スマイル

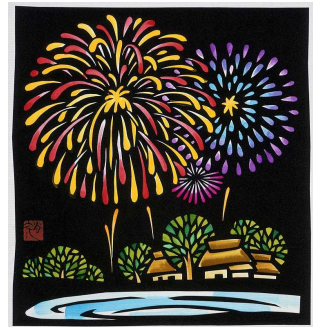


愛知県高浜市立  
吉浜小学校

よしのめ便り 夏休み号  
平成 30 年 7 月 10 日 (火)

## 早寝、早起き、栄養満点朝ご飯

いよいよ待ちに待った夏休みです。新しい環境になって、はや3か月。で  
きるようになったことや、上手になったことが増え、たくさんの笑顔に触れ  
ることができました。この夏休みの過ごし方は、9月からの学校生活に大き  
な影響を与えます。規則正しい生活はもちろんのこと、家族の一員としてお  
手伝いを積極的にできるよう、夏休みを過ごさせてください。



### 夏休み出校日 8月3日(金)



- 1 登校時刻 8時20分
- 2 時間割 ①全校集会 ②学級活動
- 3 下校時刻 9時45分
- 4 持ち物 夏休み日誌、感想文・生活作文・詩、作品募集の作品（やった人のみ）

### 夏休み出校日 8月25日(土)



- 1 登校時刻 8時00分
- 2 時間割 ①朝の会、提出物集め ②親子除草作業（後日配布予定）
- 3 下校時刻 9時40分ごろ 親子下校（雨天場合 9時20分下校）
- 4 持ち物 夏休み日誌、感想文・生活作文・詩（やった人のみ）、作品募集の作品（※締切りが早いので、応募する場合は必ずこの日に提出）、夏休み作品展の作品

### 9月3日(月)の予定



- 1 登校時刻 8時20分
- 2 時間割 ①全校集会 ②学級活動 ③学級活動
- 3 下校時刻 11時45分
- 4 持ち物 夏休み日誌、絵日記、筆記用具、連絡帳、お道具箱、上ぐつ、そうきん1枚、レジ袋（またはごみ袋として使えるビニール袋、ある人でよい）

### 学校でのはさみの管理の変更について

夏休み後より、お道具箱の中に、はさみを入れないようにお願いします。

これまで、はさみはお道具箱に入れて、子どもたちが各自で管理をしていました。しかし、すぐに取り出せる手元にあることにより、学校生活において危険な使い方をしてしまう可能性があります。そこで、学校で9月より各教室に児童数分のはさみを用意して、担任が管理していきます。このことにより、更に安心安全な学校にしていきます。

## 夏休みの宿題



下に載っている①～⑥のうち、①～③は必ずやりま  
す。

④～⑥は、やれる人が  
やります。ぜひ、挑戦を！



## 9月の主な行事予定

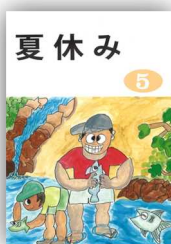
- 3日(月) 全校集会 3時間授業 下校 11:45
- 4日(火) 給食開始 石拾い避
- 5日(水) 難訓練(地震) 夏休み作品展(8:30~17:00)～7日
- 6日(木) 委員会⑤
- 10日(月) 体育集会・集金日
- 22日(土) 運動会
- 23日(日) 運動会予備日
- 25日(火) 代休日



## 学校閉校日について

**8/10(金)～16(木)**は今年度から市内統一で学校閉校  
日となります。この間の緊急の連絡は高浜市教育委員会  
(tell 53-1111 代表)へお願いします。

- ① <sup>なつやす にっし</sup>  
**夏休み日誌**  
<sup>まいにち</sup>  
毎日1ページずつ  
<sup>すす</sup>  
進めます。



- ④ <sup>さくひんほしゅう</sup>  
**作品募集**  
プリント「<sup>なつやす さくひん</sup>  
夏休み作品  
<sup>ほしゅう</sup>  
募集」を見て、ポスターや  
<sup>しゅうじ</sup>  
習字にチャレンジします。

- ② **絵日記**  
3枚かきます。できれば出校  
日に1枚ずつ出します。

- ⑤ <sup>せいかつさくぶん し</sup>  
**生活作文か詩**  
<sup>なつやす</sup>  
夏休みのできごとを、<sup>くわ</sup>  
詳しく  
<sup>か</sup>  
書きます。



- ③ <sup>いちけんきゅう いちさくひん</sup>  
**一研究・一作品**  
<sup>しゅげい こうさく りょうり かんさつ</sup>  
手芸、工作、料理、観察など、  
どんなことでもよいので、  
<sup>けいかく</sup>  
計画を立ててやります。



- ⑥ <sup>どくしょかんそうぶん</sup>  
**読書感想文**  
<sup>なつやす</sup>  
夏休みにたくさん本を読  
<sup>ほん よ</sup>  
み、<sup>かん</sup>  
感じたことや<sup>おも</sup>  
思ったこ  
<sup>か</sup>  
とを書きます。