

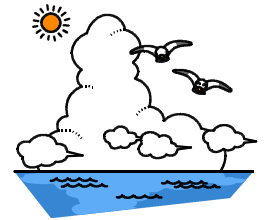


きらきら



令和元年度
2年学年通信
夏休み号
7月18日

いよいよ夏休みを迎えます。子どもたちは、心も体も成長し、いろいろなことに興味をもち、行動範囲も広がってきました。夏休みにしかできない経験や取組を通して、さらに成長することを期待しています。また、学習面では、復習にしっかり取り組むことができるよう、声かけをお願いします。健康に気を付けて、楽しく有意義な夏休みになるように、引き続きご家庭でのご支援をよろしくお願いいたします。



★8月1日(木) 全校出校日 *ランドセルで、いつもの時間に登校します。

○学活 下校 9:45

《持ち物》 生活作文 か 読書感想文、応募作品、日誌、筆記用具、上ぐつ

★8月21日(水) 全校出校日 *ランドセルで、いつもの時間に登校します。

○学活 下校 9:45

《持ち物》 詩、日誌、筆記用具、上ぐつ

★9月 2日(月) *ランドセルで登校します。

①全校集会 ②学活 ③学活 *下校 11:45

《持ち物》

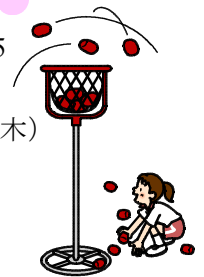
日誌、サマースキル、夏休み作品展の作品、連絡帳、筆記用具、上ぐつ、
ぞうきん(1枚)、スーパーの袋(ご家庭にありましたら何枚でも)、
ラジオ体操カード

9月の主な行事予定



2日(月) 全校集会 下校 11:45
3日(火) 給食開始 全校石拾い
4日(水) 避難訓練(地震)
4日(水)～6日(金) 夏休み作品展
10日(火) 集金日

27日(金) 4時間授業 下校 13:35
28日(土) 運動会
*予備日: 29日(日)、10月3日(木)
30日(月) 代休日



夏休みの学校閉校日のお知らせ

次の日程で市内の小中学校が閉校となります。保護者の皆様のご理解とご協力をよろしくお願いいたします。

(期日) 令和元年8月10日(土)～16日(金)までの7日間

(備考) 閉校日の期間は、土日と同様に職員が学校にいません。電話は留守番電話に設定されます。

緊急連絡のある場合は、高浜市教育委員会(Tel 52-1111)へお願いします。

夏休みの課題

宿題内容	規定など	提出日
日誌	<ul style="list-style-type: none"> ・計画的に進めさせてください。 ・日誌に書いてある工作は提出しなくてよいです。 ・最後のページも忘れずに記入させてください。おうちの人からの言葉もお願いします。 ・懇談会で解答を保護者の方に渡します。答え合わせ、間違い直しをして、提出させてください。 	9月2日
生活作文	<ul style="list-style-type: none"> ・字数 1200～1600字（400字づめ原稿用紙3～4枚） ・普段の生活を見つめ、伝えたいことがらを詳しく書きます。 	どちらかを 8月1日
読書感想文	<ul style="list-style-type: none"> ・字数 800字以内（400字づめ原稿用紙2枚） ・応募票を付けます。（2枚目まで書きます） 	
詩	<ul style="list-style-type: none"> ・字数 制限なし（400字づめ原稿用紙1枚程度） ・普段の生活を見つめ、伝えたいことがらを短い言葉で書きます。 	8月21日
夏休み作品展に 展示する作品 または研究	<ul style="list-style-type: none"> ・夏休み明けの9月4日（水）～6日（金）に行う「夏休み作品展」に展示します。「作品カード」の〈さわらないでね〉〈ひらいてみてね・さわってみてね〉のどちらかを付けて提出させてください。 	9月2日
作品募集	<ul style="list-style-type: none"> ・募集要項を見て、1点以上応募します。参加賞があるものもあります。応募要項を参照し、応募票を付けてください。 	8月1日
サマースキル	<ul style="list-style-type: none"> ・計画的に進めさせてください。 ・懇談会で解答を保護者の方に渡します。答え合わせ、間違い直しをして提出します。 ・9月にテストをします。 	9月2日
野菜の世話	<ul style="list-style-type: none"> ・休み中も、水やりや草取り、収穫を続けるように、声をかけてください。 	

※一人に、400字づめ原稿用紙を8枚ずつ配布します。

※作品募集に必要な用紙は、ご家庭でご準備ください。

※全校出校日に欠席することが分かっている場合は、提出する宿題を締め切りまでに学校へ届けてください。

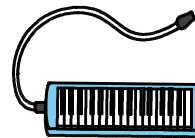
特に、作品募集は応募締め切りに間に合わず、参加賞がもらえない場合があります。ご協力をお願いします。

★プール開放について

- ・プール開放は町別に行います。兄弟姉妹や近所の子と一緒に登下校させてください。
- ・登校は、安全帽子・運動靴をお願いします。靴は、体育館の靴箱に入れます。
- ・着替えは男女ともプールの更衣室で行います。
- ・雨天時、警報（大雨・暴風など）や雷注意報の発表時は中止します。
- ・着替えをする時間も考え、余裕をもって登校させてください。
- ・詳細は、別紙をご覧ください。



★学習用具についてのお願い



○お道具箱、鍵盤ハーモニカを持ち帰りますので、点検・保管をお願いします。不足しているものがあれば、補充しておいてください。記名の確認も再度お願いします。

○筆箱の中身の確認もお願いします。

鉛筆4・5本、赤鉛筆1本、青鉛筆1本、消しゴム（四角いもの）、定規

★生活科おもちゃの材料についてのお願い

9月から10月にかけて、身の回りにある材料を使っておもちゃ作りをします。夏休みの間も引き続き材料を集めておいてください。詳細は学年だより7月号をご覧ください。